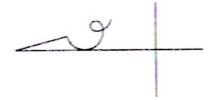


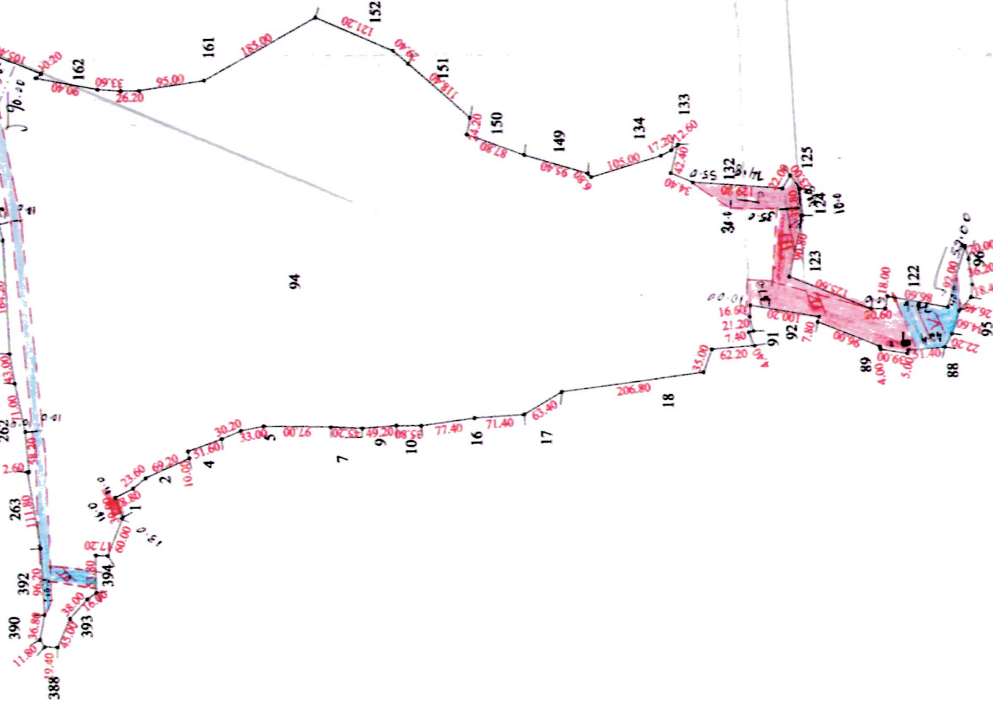
ಸದನ ಸಮಿತಿ ಸೂಚನೆಯಂತೆ ಮತ್ತು ಆಯುಕ್ತರು , ಭೂಮಾಪನ ಕಂದಾಯ ವ್ಯವಸ್ಥೆ ಮತ್ತು ಭೂದಾಖಲೆಗಳ ಇಲಾಖೆರವರ ಅದೇಶ ಸಂಖ್ಯೆ:SSLR/EST/ID/GC-025/2015-16 ರಂತೆ ೦೯||ಸ||ನಂ 94 ರ ಕೆರೆ /ಕಟ್ಟೆ ಬಾಬು ಅಳತೆಯಿಂದ ತಯಾರಿಸಿದ ನಕ್ಷೆ.

ಗ್ರಾಮ:- ಬೇಗೂರು ಹೋಬಳಿ:-ಬೇಗೂರು ತಾಲ್ಲೂಕು:- ಬೆಂಗಳೂರು ದಕ್ಷಿಣ ಜಿಲ್ಲೆ:-ಬೆಂಗಳೂರು ನಗರ ಸದನ ಸಮಿತಿ ಸೂಚನೆಯಂತೆ ೦೯.ಸ.ನಂ. 94 ರ ಕೆರೆ/ಕಟ್ಟೆ ಬಾಬು ಅಳತೆ ನಕ್ಷೆ

ಅಂತರಯಂತೆ ಮೈರ್ಸಾ	ಎ - ಗಂ
ಅಳತೆಯಂತೆ ಮೈರ್ಸಾ	137 ೨4
ಕಡತ : ಕೆ	137 ೨4



ಪ್ರಮಾಣ : 1:7920



ಒಟ್ಟು ಏವರ	ಮೈರ್ಸಾ ಎ - ಗಂ
ಒಟ್ಟು ಪಾಸಗಿ ಒತ್ತುವರಿ	6 30
ಒಟ್ಟು ಸರ್ಕಾರಿ ಒತ್ತುವರಿ	3 ೨6
ಒಟ್ಟು ಖುಲ್ಕಾ ಇರುವ ಮೈರ್ಸಾ	127 08
ಸರ್ಕಾರಿ ನಂಬರಿನ ಒಟ್ಟು ಮೈರ್ಸಾ	137 ೨4

ಕ್ರ.ಸಂ	ಬ್ಲಾಕ್ ನಂ	ವತ್ತುವರಿದಾರರ ಹೆಸರು	ವತ್ತುವರಿ ಸ್ವರೂಪ	ಮೈರ್ಸಾ	ಷರಾ
1	I	ಕ್ರಿ.ನಂ 10 ರ ಡ್ರಾನ್ಸರಾಗರಲು	ಮನೆ	೦-೦೨	
2	II	ಕ್ರಿ.ನಂ:- 164, 8೯7 ರ ಡ್ರಾನ್ಸರಾಗರಲು	ಮಿಲ್ಲುಗಳಿಗೆ	೨-1೩	
3	III	ಕ್ರಿ.ನಂ:- 133, 184, 1೯5, 13೩ ರ ಡ್ರಾನ್ಸರಾಗರಲು	ಮಿಲ್ಲುಗಳಿಗೆ	1-36	
4	IV	ಕ್ರಿ.ನಂ:- ೮೯ ರ ಡ್ರಾನ್ಸರಾಗರಲು	ಮೈಸೂರಿಗಲು	೨-೨೦	
5	V	ಮಿಲ್ಲುಗಳಿಗೆ ಕೆರೆ	ಮೈಸೂರಿಗಲು	1-೦8	
6	VI	ಪಾಲೆಗಲುನಿಗೆ ಕೆರೆ	ಕಟ್ಟೆ	೨-1೩	

ಪ್ರಧಾನಮಂತ್ರಿ ಮತ್ತು ಮಂತ್ರಿಗಳ ಸಹಾಯಕ ಸರ್ಕಾರಿ ಅಧಿಕಾರಿಗಳು ಭೂಮಾಪನಕರು
 ಗ್ರಾಮ ಲೆಕ್ಕಾಧಿಕಾರಿ
 ಶಾಸ್ತ್ರೀ ನರಸಿಂಹ

ಬೆಂಗಳೂರು ದಕ್ಷಿಣ ತಾಲ್ಲೂಕು
 ಬೆಂಗಳೂರು ದಕ್ಷಿಣ ತಾಲ್ಲೂಕು ಭೂಮಾಪನಕರು

ಬೆಂಗಳೂರು ದಕ್ಷಿಣ ತಾಲ್ಲೂಕು
 ಬೆಂಗಳೂರು ದಕ್ಷಿಣ ತಾಲ್ಲೂಕು ಭೂಮಾಪನಕರು

ದೃಢೀಕರಿಸಿದೆ

ತಜ್ಞಾಸಹರು
 ದೃಢೀಕರಿಸಿದೆ
 ಬೆಂಗಳೂರು ದಕ್ಷಿಣ ತಾಲ್ಲೂಕು ಭೂಮಾಪನಕರು
 ಬೆಂಗಳೂರು ದಕ್ಷಿಣ ತಾಲ್ಲೂಕು ಭೂಮಾಪನಕರು