

ಸದನ ಸಮಿತಿಯು ಸಮೀಕ್ಷಿಸಿ ಮತ್ತು ಅನುಮತಿಸಿದಂತೆ, ಭೂಮಿಯನ್ನು ಸಂಪಾದಿಸಿ ಮತ್ತು ಭೂಮಿಯನ್ನು ಸಂಪಾದಿಸುವ ಕಾರ್ಯವನ್ನು ನಡೆಸುವುದು.

ಆದೇಶ ಸಂಖ್ಯೆ: SSLR/EST/WD/GC-025/2015-16 ರಂತೆ ರೂ.ನಂ.85 & 04 ರ ಕೆಲವು ಅಂಶಗಳನ್ನು ಸಂಪಾದಿಸುವ ಕಾರ್ಯವನ್ನು ನಡೆಸುವುದು.

ಗಮನಾರ್ಹವಾದ ಮಾಹಿತಿ

ಪರಿಶೀಲನೆ: ಕೆ.ಎ.ಎ.ಎ.

ಅಧಿಕಾರಿ: ಜಿ.ಎ.ಎ.ಎ.

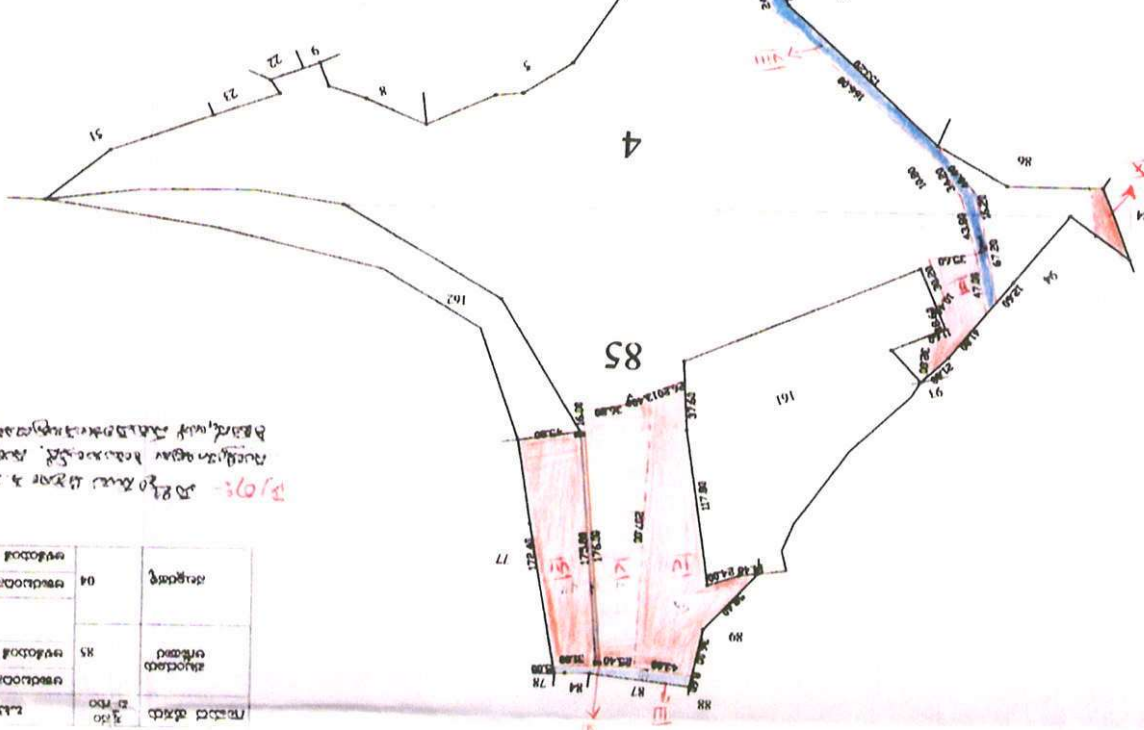
ಜಿಲ್ಲೆ: ಬೆಂಗಳೂರು ನಗರ

ನೋಟೀಸ್

ರೂ.ನಂ.: 85 & 04

ಕೆ.ಎ.ಎ.ಎ.

ಸಂಖ್ಯೆ	ವಿಸ್ತೀರ್ಣ	ವಿಧ
04	18.07	ಜಮೀನ್
05	18.07	ಜಮೀನ್
06	18.07	ಜಮೀನ್
07	18.07	ಜಮೀನ್



ಇಲ್ಲಿನ ಮಾಪನಗಳು ಭೂಮಿಯನ್ನು ಸಂಪಾದಿಸುವ ಕಾರ್ಯವನ್ನು ನಡೆಸುವುದು.

ಕ್ರ.ಸಂ.	ವಿಸ್ತೀರ್ಣ	ವಿಧ	ವಿವರ
1	0.07	ಜಮೀನ್	ಜಮೀನ್
2	0.23	ಜಮೀನ್	ಜಮೀನ್
3	0.05	ಜಮೀನ್	ಜಮೀನ್
4	2.10	ಜಮೀನ್	ಜಮೀನ್
5	1.33	ಜಮೀನ್	ಜಮೀನ್
6	0.05	ಜಮೀನ್	ಜಮೀನ್
7	1.26	ಜಮೀನ್	ಜಮೀನ್
8	0.38	ಜಮೀನ್	ಜಮೀನ್
9	0.14	ಜಮೀನ್	ಜಮೀನ್
10	0.05	ಜಮೀನ್	ಜಮೀನ್

ಕ್ರ.ಸಂ.	ವಿಸ್ತೀರ್ಣ	ವಿಧ	ವಿವರ
1	0.07	ಜಮೀನ್	ಜಮೀನ್
2	0.23	ಜಮೀನ್	ಜಮೀನ್
3	0.05	ಜಮೀನ್	ಜಮೀನ್
4	2.10	ಜಮೀನ್	ಜಮೀನ್
5	1.33	ಜಮೀನ್	ಜಮೀನ್
6	0.05	ಜಮೀನ್	ಜಮೀನ್
7	1.26	ಜಮೀನ್	ಜಮೀನ್
8	0.38	ಜಮೀನ್	ಜಮೀನ್
9	0.14	ಜಮೀನ್	ಜಮೀನ್
10	0.05	ಜಮೀನ್	ಜಮೀನ್

ಕ್ರ.ಸಂ.	ವಿಸ್ತೀರ್ಣ	ವಿಧ	ವಿವರ
1	0.07	ಜಮೀನ್	ಜಮೀನ್
2	0.23	ಜಮೀನ್	ಜಮೀನ್
3	0.05	ಜಮೀನ್	ಜಮೀನ್
4	2.10	ಜಮೀನ್	ಜಮೀನ್
5	1.33	ಜಮೀನ್	ಜಮೀನ್
6	0.05	ಜಮೀನ್	ಜಮೀನ್
7	1.26	ಜಮೀನ್	ಜಮೀನ್
8	0.38	ಜಮೀನ್	ಜಮೀನ್
9	0.14	ಜಮೀನ್	ಜಮೀನ್
10	0.05	ಜಮೀನ್	ಜಮೀನ್

Handwritten signatures and stamps at the top of the page, including a circular official stamp.