

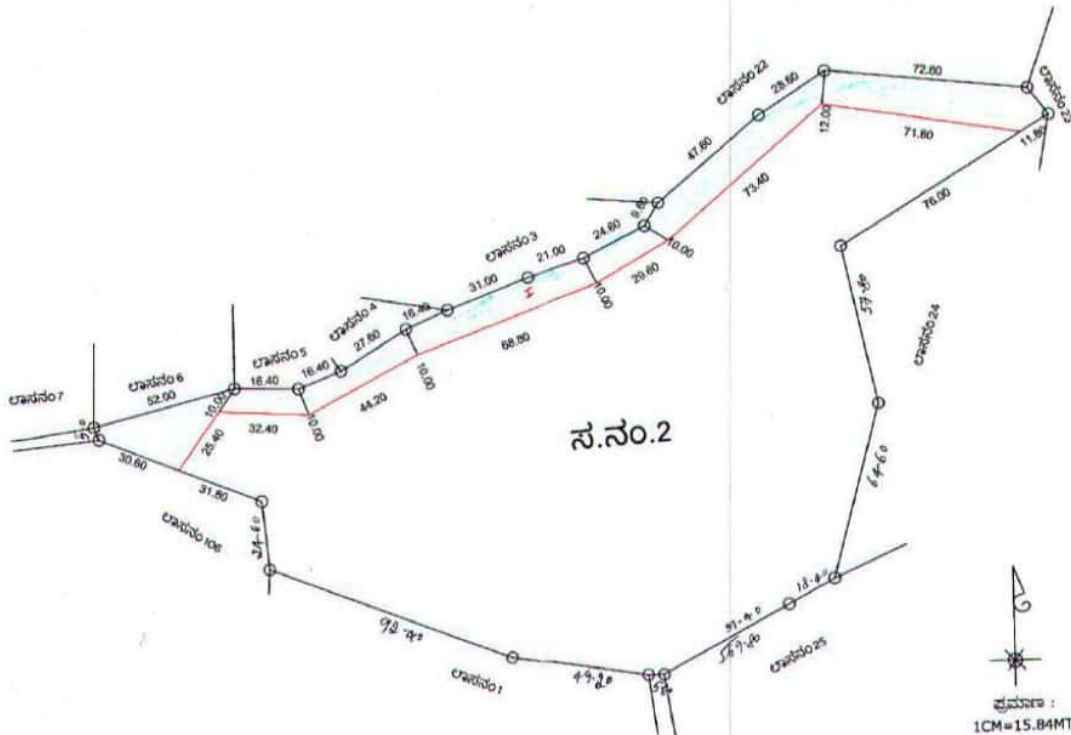
ಸದನ ಸಮಿತಿ ಸೂಚನೆಯಂತೆ ಮತ್ತು ಆಯುಕ್ತರು, ಭೂಮಾಪನ ಕಂದಾಯ ವ್ಯವಸ್ಥೆ ಮತ್ತು ಭೂದಾಖಲೆಗಳ ಇಲಾಖೆರವರ ಆದೇಶ ಸಂಖ್ಯೆ SSLR/EST/TD/GC-025/2015-16 ರಂತೆ ರೀ.ಸ.ನಂ 02 ರ ಕರೆ/ಕಟ್ಟೆ ಬಾಬು ಅಳತೆಯಿಂದ ತಯಾರಿಸಿದ ನಕ್ಷೆ

ಗ್ರಾಮ: ಚೊಕ್ಕನಹಳ್ಳಿ
ಹೋಬಳಿ: ಯಲಹಂಕ

ತಾಲ್ಲೂಕು: ಬೆಂಗಳೂರು ಉತ್ತರ (ಅಪರ)
ಜಿಲ್ಲೆ: ಬೆಂಗಳೂರು ನಗರ

ತರಹೆ: ಕರೆ ಆಕಾರಬಂದಿನಂತೆ ವಿಸ್ತೀರ್ಣ ಎ - ಗು 8-02 ಅಳತೆಯಂತೆ ವಿಸ್ತೀರ್ಣ ಎ - ಗು 8-02

ಒಟ್ಟು ಬದಲ	ಬದಲ ಎ - ಗು
ಒಟ್ಟು ಮಾಗ ಒಟ್ಟು	—
ಒಟ್ಟು ಸರ್ಕಾರ ಒಟ್ಟು	1-02
ಒಟ್ಟು ಖಾಸಗಿ ಗುರುತಿಸಿದ ಒಟ್ಟು	7-0
ಸರ್ಕಾರ ಬದಲ ಒಟ್ಟು	8-02



ಕ್ರಮ ಸಂ	ಬ್ಯಾಕ್ ನಂ	ವತ್ತುವರಿದಾರರ ಹೆಸರು	ಒತ್ತುವರಿ ಸ್ವರೂಪ	ವಿಸ್ತೀರ್ಣ ಎ - ಗು	ಷರಾ
1	1	ಕಾರಿ ರಸ್ತೆ (ಶರ ಏರಿ)	ಕಾರಿ ರಸ್ತೆ (ಶರ ಏರಿ)	1-02	
		ಒಟ್ಟು ವತ್ತುವರಿ ವಿಸ್ತೀರ್ಣ		1-02	ಕುಲಕರ್ತನು ಸುಸ್ಥಿರವಾಗಿ ಅರಣ್ಯವನ್ನು ಕಾಯ್ದುಕೊಳ್ಳುವುದು.

ತಯಾರಿಸಿದವರು: *[Signature]*
 ವಿನ್.ಮಹಾಲಿಂಗಯ್ಯ ಭೂಮಾಪಕರು
 ಭೂಮಾಪಕರು ಪರಿಶೀಲಿಸಿದವರು: *[Signature]*
 ತಯಾರಿಸಿದವರು: *[Signature]*
 ರಾಜ್ಯ ನಿರೀಕ್ಷಕರು, ಜಿಲ್ಲಾಧಿಕಾರಿ, ಬೆಂಗಳೂರು ನಗರ: *[Signature]*
 ಅಧಿಕಾರಿ: *[Signature]*
 ಭೂದಾಖಲೆ ಮತ್ತು ನೋಂದಣಿ ಇಲಾಖೆ, ಬೆಂಗಳೂರು ನಗರ: *[Signature]*
 ಬೆಂಗಳೂರು.