

ಸದನ ಸಮಿತಿ ಸೂಚನೆಯಂತೆ ಮತ್ತು ಆಯುಕ್ತರು. ಭೂಮಾಪನ ಕಂದಾಯ ವ್ಯವಸ್ಥೆ ಮತ್ತು ಭೂದಾಖಲೆಗಳ ಇಲಾಖೆ ರವರ ಆದೇಶ ಸಂಖ್ಯೆ : SSLR/EST/TD/GC-025/2015-16 ರಂತೆ ರೀ.ಸ.ನಂ. . . 68 . . . ರ ಕೆರೆ/ಚಳ್ಳಿ ಬಾಬು ಅಳತೆಯಿಂದ ತಯಾರಿಸಿದ ನಕ್ಷೆ.

ಗ್ರಾಮ: ಕೆರೆ/ಚಳ್ಳಿ
ಹೋಬಳಿ: ಯಾಲಂಡುಕೆ

ತಾಲ್ಲೂಕು: ಉತ್ತರ (ಅ.ಪ.ಕ) ಯಾಲಂಡುಕೆ
ಜಿಲ್ಲೆ: ಬೆಂಗಳೂರು ನಗರ

ತರಹೆ: ಕೆರೆ/ಚಳ್ಳಿ = ಕೆರೆ

ಆಕಾರಬದ್ಧನಂತೆ ವಿಸ್ತೀರ್ಣ

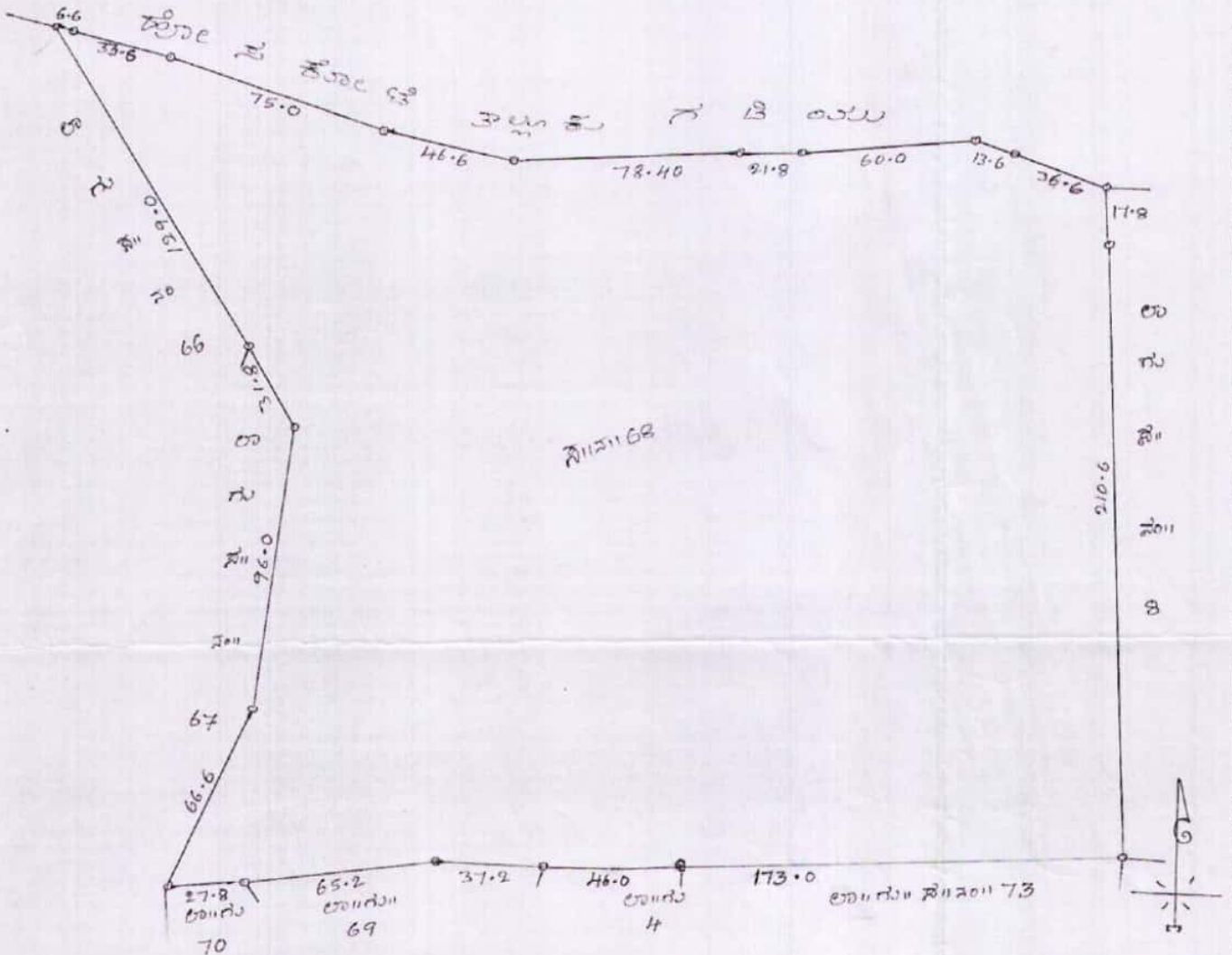
ಎ-ಗು

18-32

ಅಳತೆಯಂತೆ ವಿಸ್ತೀರ್ಣ

ಎ-ಗು

18-32



ಪ್ರಮಾಣ: ಈ ನಕ್ಷೆಯನ್ನು ಯಾಲಂಡುಕೆ ಅಧಿಕಾರಿಗಳು ಸಿದ್ಧಪಡಿಸಿದ್ದು.

ಪ್ರಮಾಣ 1:5000
1" = 400m

ಕ್ರ.ಸಂ.	ಬ್ಲಾಕ್ ನಂ	ವತ್ತುವರಿದಾರರ ಹೆಸರು	ವತ್ತುವರಿ ಸ್ವರೂಪ	ವಿಸ್ತೀರ್ಣ ಎ-ಗು	ಷರಾ
1.					
2.					
3.					
4.					
5.					

ಒಟ್ಟು ವಿವರ	ವಿಸ್ತೀರ್ಣ ಎ-ಗು
ಒಟ್ಟು ಭಾಗಶಃ ಒತ್ತುವರಿ	---
ಒಟ್ಟು ಸರ್ಕಾರಿ ಒತ್ತುವರಿ	---
ಒಟ್ಟು ಖುಲ್ಕಾ ಇರುವ ವಿಸ್ತೀರ್ಣ	---
ಸರ್ವೆನಂಬರಿನ ಒಟ್ಟು ವಿಸ್ತೀರ್ಣ ತಯಾರಿಸಿದವರು	---

ಸಹಿ/- (ಹೆಸರು)
ಭೂಮಾಪನಕರು
K. R. (ಹೆಸರು)
P.C. (ಹೆಸರು)

ಸಹಿ/- (ಹೆಸರು)
ಗ್ರಾಮ ಲೆಕ್ಕಾಧಿಕಾರಿ
(ಹೆಸರು)

ಸಹಿ/- (ಹೆಸರು)
ಉತ್ತರ (ಅ.ಪ.ಕ) ಯಾಲಂಡುಕೆ
ಬೆಂಗಳೂರು ನಗರ
ಜಿಲ್ಲಾ ಅಧಿಕಾರಿ
ಬೆಂಗಳೂರು ನಗರ
ಜಿಲ್ಲಾ ಅಧಿಕಾರಿ

ಸಹಿ/- (ಹೆಸರು)
ಇಲಾಖೆ/ಪ್ರಾಧಿಕಾರ
ಭೂದಾಖಲೆಗಳ ಸಹಾಯಕ ನಿರ್ದೇಶಕರು
ಬೆಂಗಳೂರು, ತಾಲ್ಲೂಕು