

ಸದನ ಸಮಿತಿ ಸೂಚನೆಯಂತೆ ಮತ್ತು ಆಯುಕ್ತರು, ಭೂಮಾಪನ ಕಂದಾಯ
 ವ್ಯವಸ್ಥೆ ಮತ್ತು ಭೂದಾಖಲೆಗಳ ಇಲಾಖೆ ರವರ ಆದೇಶ ಸಂಖ್ಯೆ : SSLR/EST/TD GC-025/2015-16

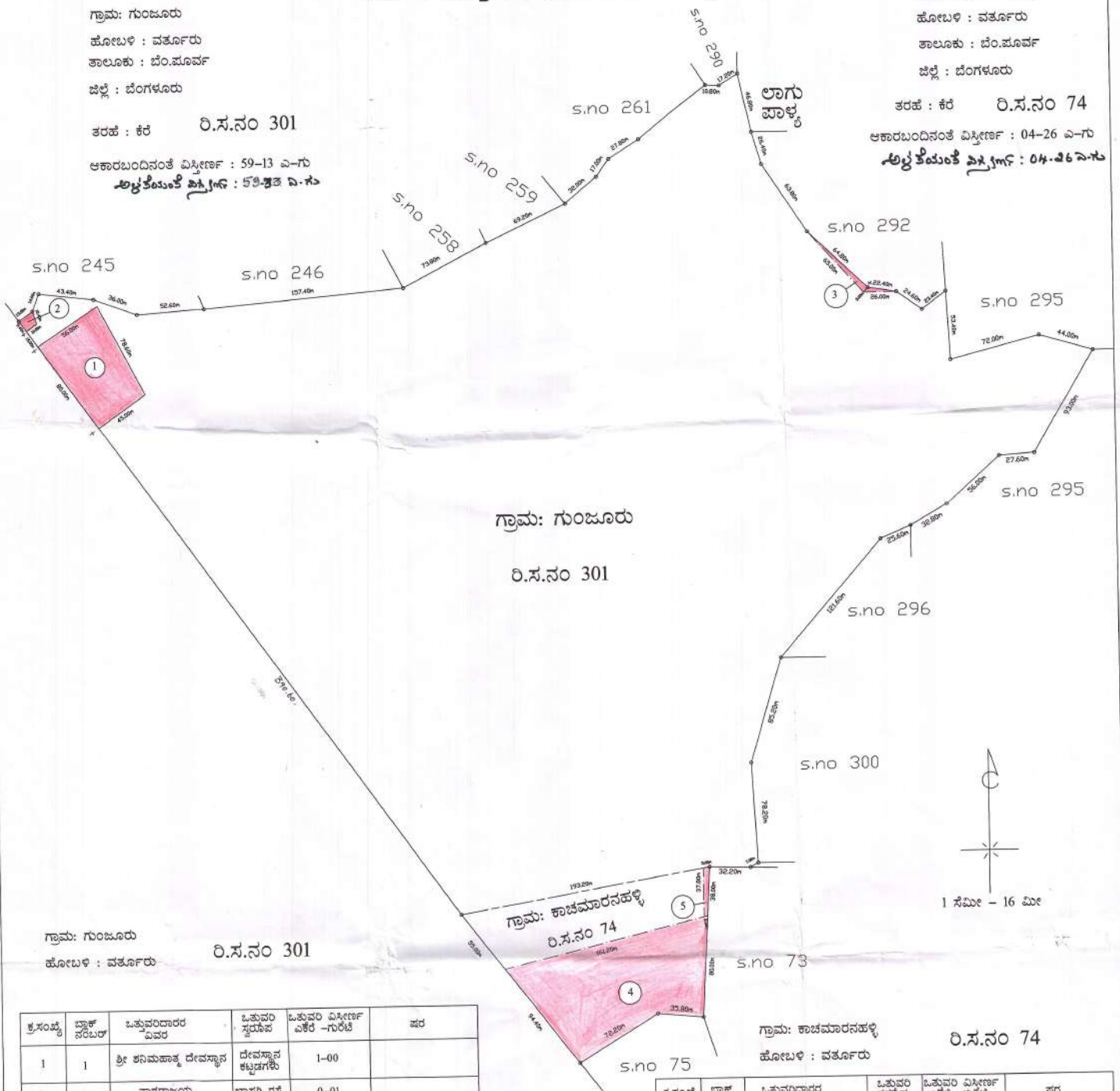
ರಂತೆ ಕೆರೆ ಬಾಬು ಅಳತೆಯಿಂದ ತಯಾರಿಸಿದ ನಕ್ಷೆ

ಗ್ರಾಮ: ಗುಂಜೂರು
 ಹೋಬಳಿ : ವರ್ತೂರು
 ತಾಲೂಕು : ಬೆಂ.ಪೂರ್ವ
 ಜಿಲ್ಲೆ : ಬೆಂಗಳೂರು

ತರಹೆ : ಕೆರೆ **ರಿಸ.ನಂ 301**
 ಆಕಾರಬಂಧಿನಂತೆ ವಿಸ್ತೀರ್ಣ : 59-13 ಎ-ಗು
 ಅಭಿಮತ ಸ್ವೀಕೃತಿ : 59-13 ಎ-ಗು

ಗ್ರಾಮ: ಕಾಚಿಮಾರನಹಳ್ಳಿ
 ಹೋಬಳಿ : ವರ್ತೂರು
 ತಾಲೂಕು : ಬೆಂ.ಪೂರ್ವ
 ಜಿಲ್ಲೆ : ಬೆಂಗಳೂರು

ತರಹೆ : ಕೆರೆ **ರಿಸ.ನಂ 74**
 ಆಕಾರಬಂಧಿನಂತೆ ವಿಸ್ತೀರ್ಣ : 04-26 ಎ-ಗು
 ಅಭಿಮತ ಸ್ವೀಕೃತಿ : 04-26 ಎ-ಗು



ಕ್ರ.ಸಂಖ್ಯೆ	ಬ್ಲಾಕ್ ನಂಬರ್	ಒತ್ತುವರಿದಾರರ ವಿವರ	ಒತ್ತುವರಿ ಸ್ವರೂಪ	ಒತ್ತುವರಿ ವಿಸ್ತೀರ್ಣ ಎಕರೆ -ಗುಂಟೆ	ಷರ
1	1	ಶ್ರೀ ಶನಿಮಹಾತ್ಮ ದೇವಸ್ಥಾನ	ದೇವಸ್ಥಾನ ಕಟ್ಟಡಗಳು	1-00	
2	2	ನಾಗರಾಜಯ್ಯ	ಖಾಸಗಿ ರಸ್ತೆ	0-01	
3	3	ಶ್ರೀನಿವಾಸರಡ್ಡಿ	ವ್ಯವಸಾಯ	0-02	

ಸಿಟ್ಟು ವಿನಳ	ವಿಸ್ತೀರ್ಣ	
ಸಿಟ್ಟು ತಿರುಗು	ಸಿಟ್ಟು ವರಿ	1-03
ಸಿಟ್ಟು ಕೃಷ್ಣೇರಿ	ಸಿಟ್ಟು ವರಿ	2-02
ಸಿಟ್ಟು ಸುಣ್ಣ	ಖಾಸಗಿ ವಿಸ್ತೀರ್ಣ	58-30
ಕ.ಸಂ. ಸಿಟ್ಟು ವಿಸ್ತೀರ್ಣ		59-33

ಕ್ರ.ಸಂಖ್ಯೆ	ಬ್ಲಾಕ್ ನಂಬರ್	ಒತ್ತುವರಿದಾರರ ವಿವರ	ಒತ್ತುವರಿ ಸ್ವರೂಪ	ಒತ್ತುವರಿ ವಿಸ್ತೀರ್ಣ ಎಕರೆ -ಗುಂಟೆ	ಷರ
4	4	ಸಿದ್ದಾರಡ್ಡಿ ಬಿನ ವೀರಾರಡ್ಡಿ ಕೃಷ್ಣೇರಿ ಬಿನ ಪುಟ್ಟಪ್ಪ	ವ್ಯವಸಾಯ	2-21	ರಿಸ.ನಂ. 74/1 ಎಂಬ ಪಾಕೆ ಬರುತ್ತಿರುವುದು
5	5	ಬಿ.ವಿ.ಗೌತಮರಡ್ಡಿ	ವ್ಯವಸಾಯ	0-1.08	

ಸಿಟ್ಟು ವಿನಳ	ವಿಸ್ತೀರ್ಣ	
ಸಿಟ್ಟು ತಿರುಗು	ಸಿಟ್ಟು ವರಿ	2-22-08
ಸಿಟ್ಟು ಕೃಷ್ಣೇರಿ	ಸಿಟ್ಟು ವರಿ	2-02-08
ಸಿಟ್ಟು ಸುಣ್ಣ	ಖಾಸಗಿ ವಿಸ್ತೀರ್ಣ	2-03-08
ಕ.ಸಂ. ಸಿಟ್ಟು ವಿಸ್ತೀರ್ಣ		04-26

ತಯಾರಿಸಿದವರು

 ಆಲ್.ಆರ್.ಎಸ್. ...
 ಭೂಮಾಪನ

ಗ್ರಾ.ಲೆ ಹೆಸರು ಮತ್ತು ಸಹಿ

 ಗ್ರಾಮ ಪಂಚಾಯತ್
 ಗ್ರಾಮಪಂಚಾಯತ್
 ಕಚೇರಿ ಕೋಣ, ದೇಶಿಕೇರಿ ಪಾಕೆ

ರಾ.ನಿ ಹೆಸರು ಮತ್ತು ಸಹಿ

 ರಾಜ್ಯಾಧಿಕಾರಿ
 ಕರ್ನಾಟಕ ರಾಜ್ಯ ಸರ್ಕಾರ
 ಕರ್ನಾಟಕ ರಾಜ್ಯ ಸರ್ಕಾರ

ಇಲಾಖೆ/ ಪ್ರಾಧಿಕಾರವರ ಸಹಿ

 ಇಲಾಖೆ ಮತ್ತು ಭೂಮಾಪನ ಸಂಸ್ಥೆ
 ಕರ್ನಾಟಕ ರಾಜ್ಯ ಸರ್ಕಾರ
 ಭೂಮಾಪನ ಮತ್ತು ಭೂದಾಖಲೆ ಇಲಾಖೆ
 ಕರ್ನಾಟಕ ರಾಜ್ಯ ಸರ್ಕಾರ

ಭೂದಾಖಲೆ ಸಹಾಯಕ ಮಹಾಕರಣಿ
 ಕರ್ನಾಟಕ ರಾಜ್ಯ ಸರ್ಕಾರ
 ಭೂಮಾಪನ ಮತ್ತು ಭೂದಾಖಲೆ ಇಲಾಖೆ